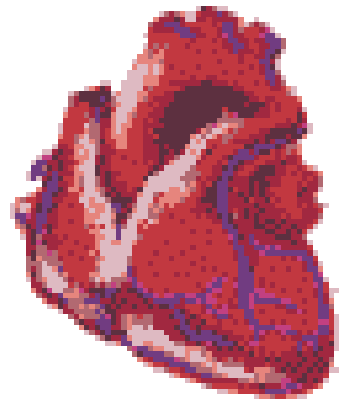


CÂMARAS CARDÍACAS



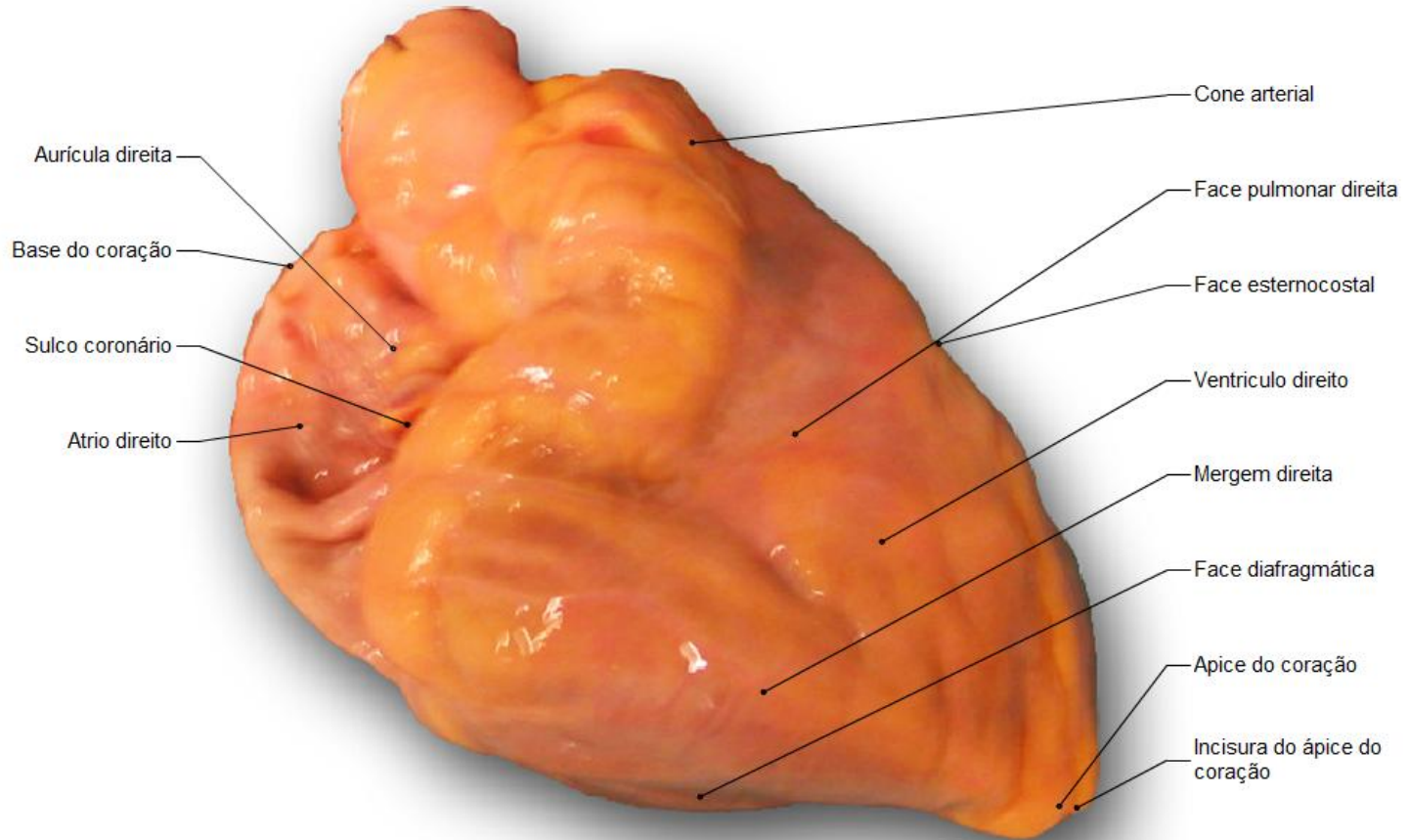
Dr. Renato Sanchez Antonio

Câmaras Cardíacas

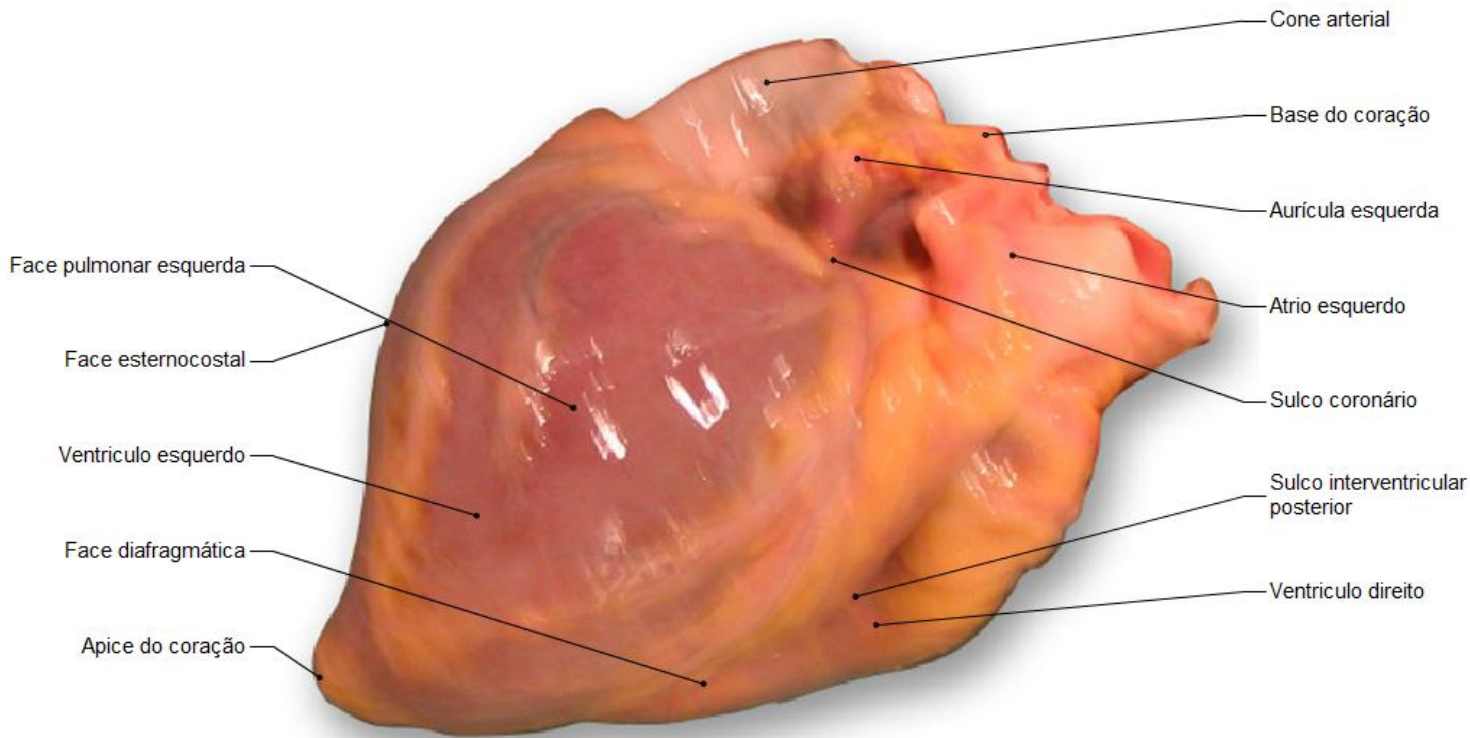
- 3 segmentos: átrios, ventrículos e grandes artérias
- Conexões:
 - - GA-infundíbulo-V
 - - V-canal atrioventricular-A

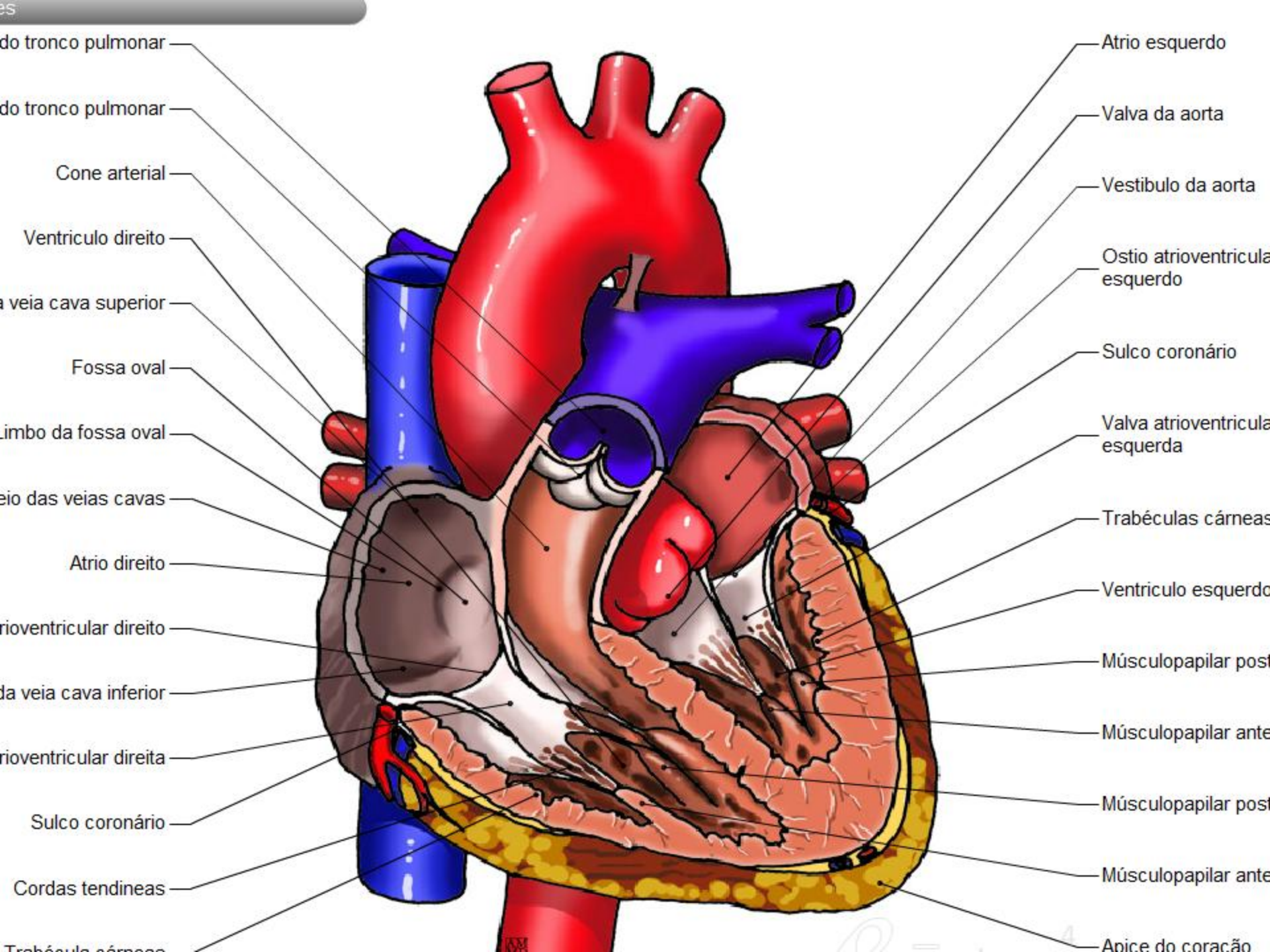


Face pulmonar direita

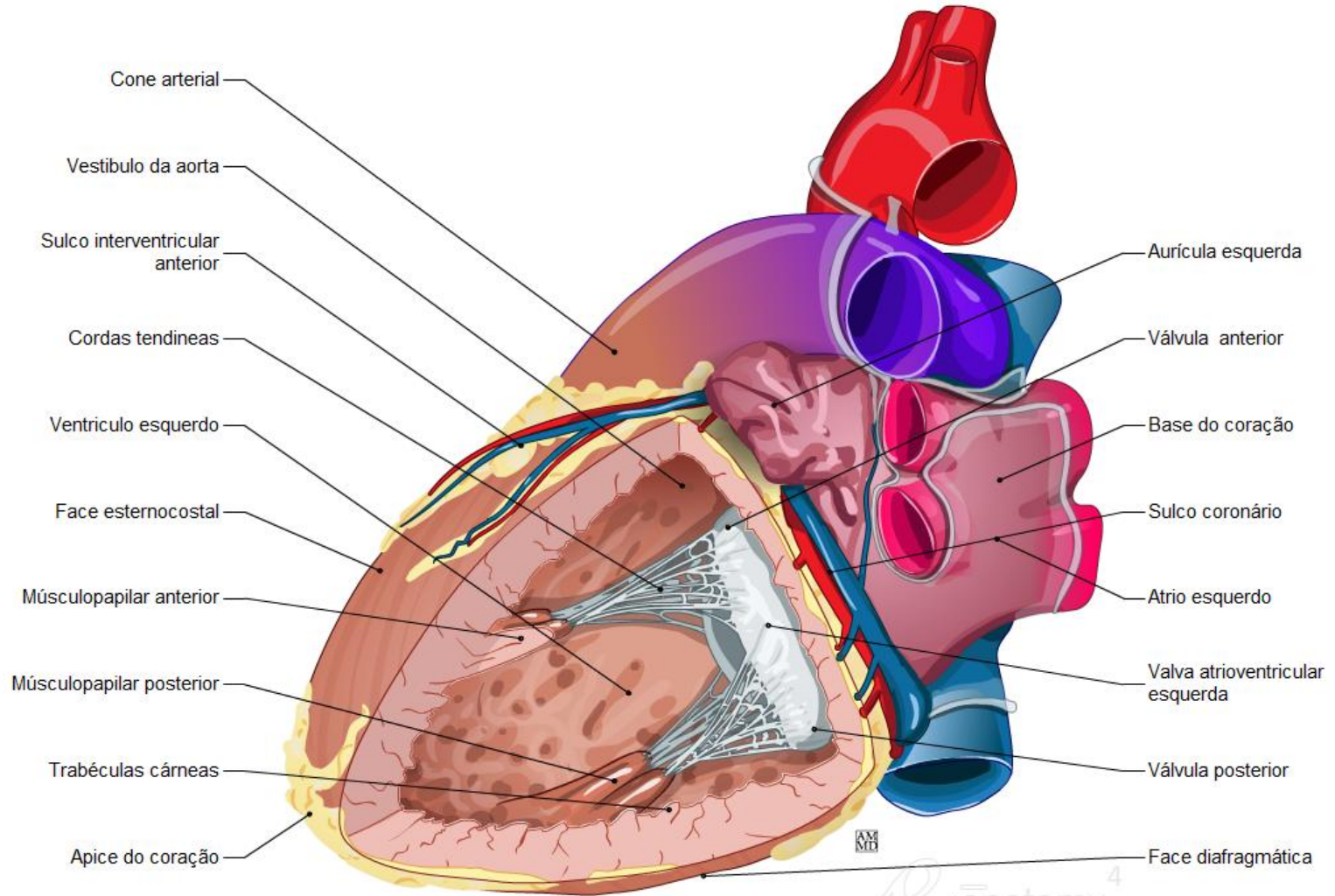


Face pulmonar esquerda

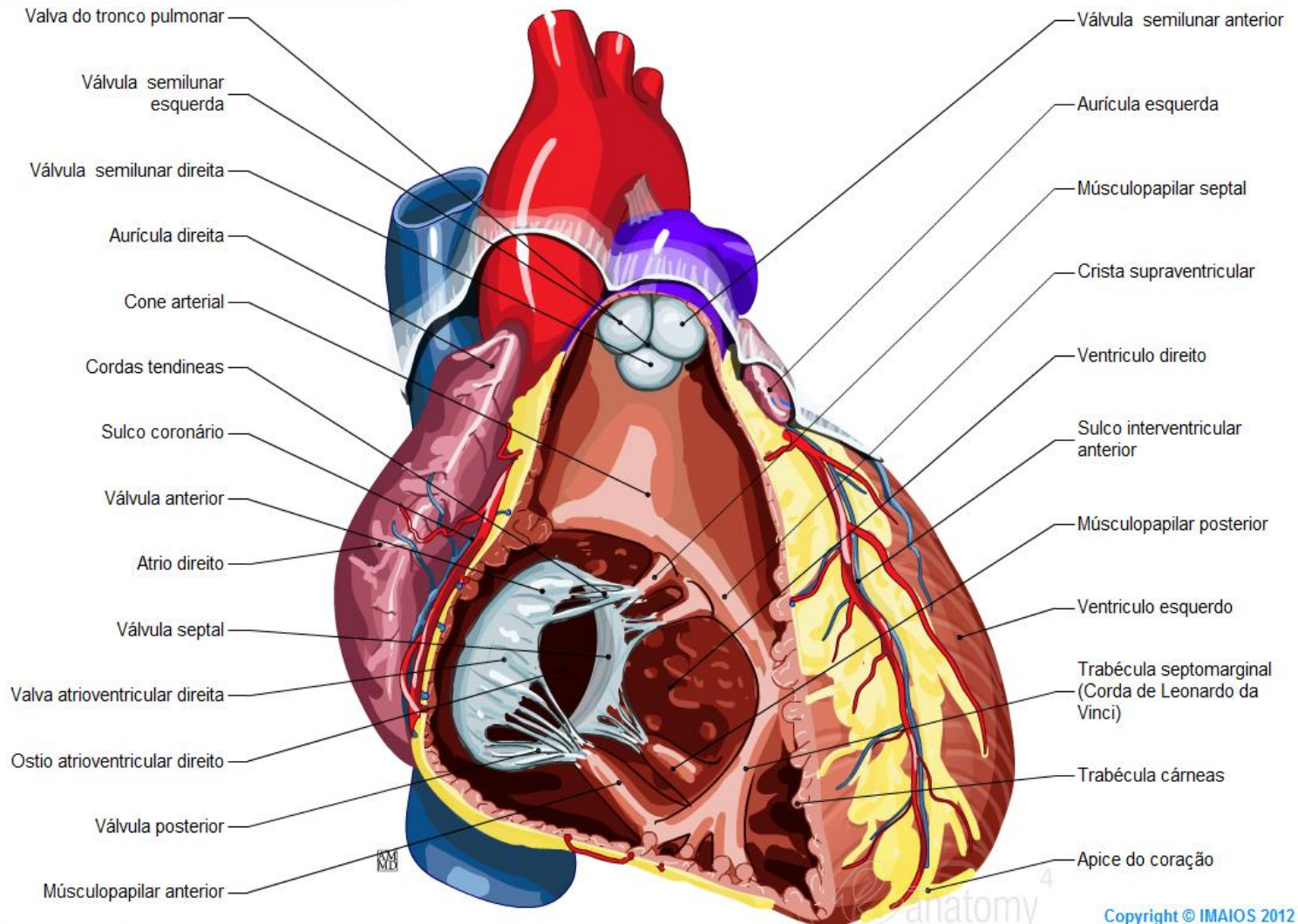




Ventriculo esquerdo



Ventriculo direito



- Átrio direito: para trás e para cima do ventrículo direito, seis paredes:
 - - inferior: através do do orifício atrioventricular ou tricúspide
 - - superior: onde deságua a veia cava superior
 - - anterior: leva ao apêndice atrial direito
 - - posterior: onde se encontra orifício da veia cava inferior
 - - lateral
 - - medial: corresponde septo interatrial, em sua parte média, possui a fossa oval

- **Ventrículo direito: são três paredes,**
- - medial ou septal, de acentuada convexidade, corresponde ao septo interventricular
- - anterior ou esternocostal, obliquamente dirigida para diante e para esquerda entre a borda direita do coração e o sulco interventricular anterior
- - posterior ou inferior, ou póstero-inferior, entre borda direita do coração e o sulco interventricular posterior
- **Músculos papilares do VD:** pilar anterior, surge uma coluna carnosa que vem terminar no septo interventricular, descrevendo uma concavidade denominada feixe arqueado

- Átrio esquerdo: situa-se para cima e para trás do ventrículo correspondente, com qual se comunica através do orifício atrioventricular e valva mitral, ocupa posição posterior ou póstero-direita
- Seis faces: inferior, superior (veias pulmonares), direita, esquerda, anterior, posterior (apêndice atrial esquerdo)

- Ventrículo esquerdo: situado para esquerda e para trás do ventrículo direito, forma cônica, vértice corresponde a ponta do coração e base, para direita e para cima, corresponde ao átrio esquerdo.
- Apresenta quatro faces: anterior, posterior, septal e externa.
- Câmara de enchimento-situada entre valva mitral e ponta do coração, delimitada pela metade posterior do septo interventricular e posterior da parede lateral do VE.
- Câmara de esvaziamento-estende-se da valva aórtica à ponta do coração, delimitada pela metade anterior do septo interventricular e pela porção anterior da parede lateral.

Pontos Importantes

- Átrios
- Solitus, inversus (imagem espelho) ou ambiguous
- Localizar vísceras abdominais
- Brônquios: D mais comprido e vertical, E mais curto e horizontalizado
- Situs atrial normal: ECG onda P positiva em DI, DII, DIII, AVL e invertida em AVR

Pontos Importantes

- Reconhecimento AD
- - presença das veias cavas superior e inferior que formam seio venoso separado pela crista terminal e contém fossa oval
- - apêndice atrial D tem aspecto piramidal
- - presença da fossa oval, músculo pectíneo e crista terminal

Pontos Importantes

- Reconhecimento VD
- - aspecto triangular, composto por sinus e conus, presença da crista supraventricular e infundíbulo
- - com 3 componentes: zonas entrada, trabecular e saída
- - contém tricúspide, com inserções das cordoalhas no septo ventricular

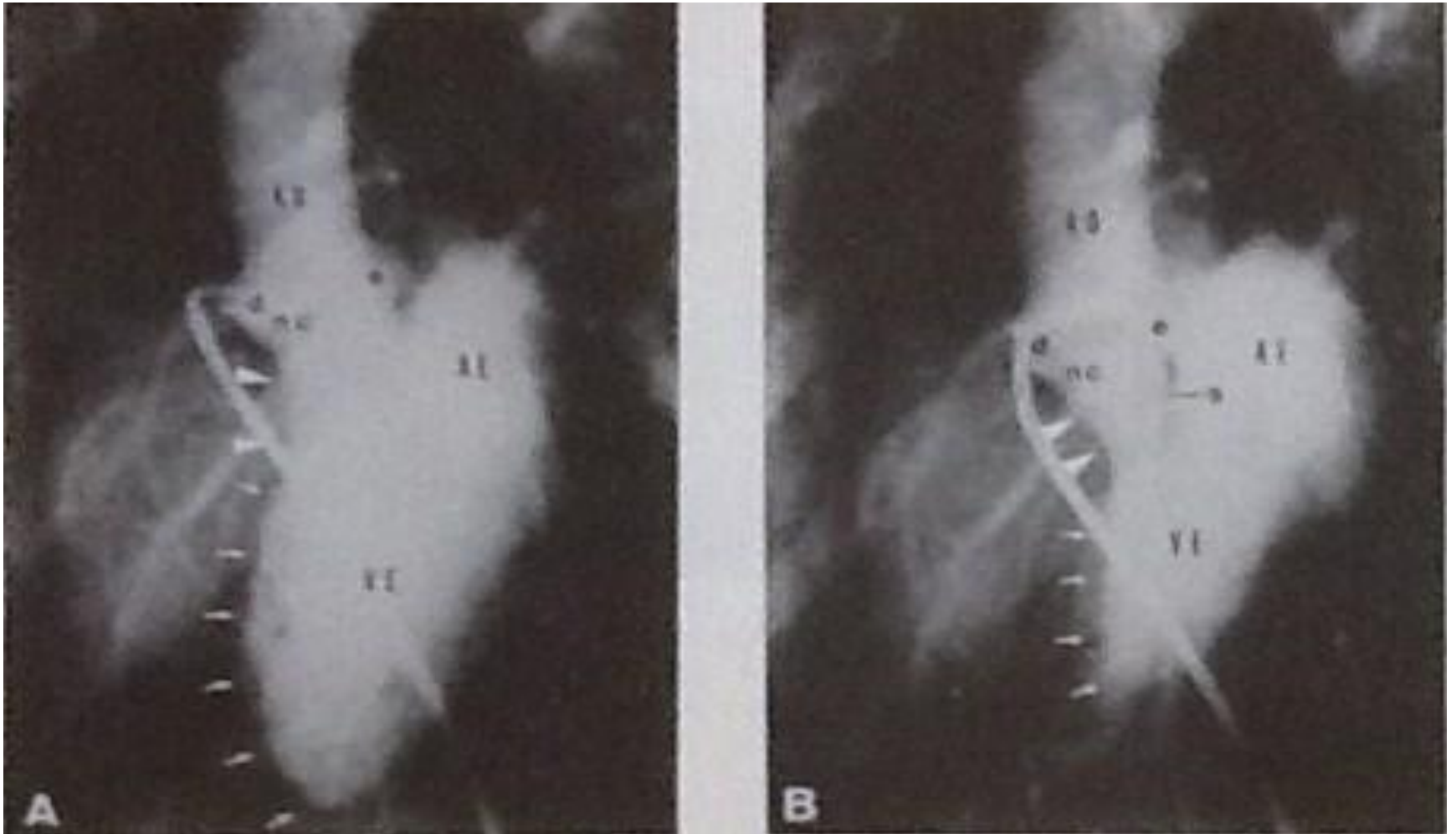
Pontos Importantes

- Reconhecimento VE
- - aspecto elipsóide,
- - valva aórtica se correlaciona com via infundibular
- - valva mitral bicúspide
- Reconhecimento AE
- - presença das veias pulmonares, sendo que a pulmonar direita se integra na face esquerda do septo interatrial

Conexões AV e V/Grandes Vasos

- Concordante, discordante ou ambígua

OAE



PA CRA

